



جمهوری اسلامی ایران  
وزارت، علوم تحقیقات و فناوری  
صندوق رفاه دانشجویان

## نحوه ثبت نام در پورتال دانشجویی صندوق رفاه:

### دانشجوی دارای سابقه دریافت وام از صندوق در همان مقطع تحصیلی:

- ۱) ورود به پورتال دانشجویی با نام کاربری و رمز عبور (که همان کد ملی دانشجوی بدون خط تیره می باشد).
- ۲) ثبت درخواست وام



[bp.swf.ir](http://bp.swf.ir)

## دانشجوی ورودی جدید در مقطع جدید و دارای پرونده در سامانه جامع صندوق:

- ۱) وارد نمودن نام کاربری و رمز عبور (که همان کد ملی دانشجوی بدون خط تیره می باشد).
- ۲) ورود به بخش اطلاعات دانشجو در صورتی که مقطع تحصیلی قبلی تعیین تکلیف شده باشد (صدور دفترچه یا تسویه حساب) و انتخاب ثبت مقطع تحصیلی جدید.
- ۳) پنجره جدید باز شده، مقطع قبلی و تعیین تکلیف شده را نمایش می دهد و دانشجو می بایست درخواست ایجاد مقطع تحصیلی جدید را انتخاب نماید.
- ۴) وارد کردن تابعیت، محل صدور، مرکز آموزشی، رشته تحصیلی، نوع دوره، مقطع، سال ورود، نیمسال ورود، شماره دانشجویی، تلفن ثابت و همراه و دریافت کد صحت سنجی در گوشی همراه به صورت پیامک و انتخاب ذخیره.
- ۵) در صورت تایید دانشجو توسط دانشگاه به عنوان دانشجوی آن دانشگاه، دانشجو با ورود مجدد به پورتال دانشجویی و ثبت کلمه کاربری و رمز عبور، درخواست وام می نماید.



صرفاً با استفاده از مرورگر **فایرفاکس (Firefox)** از طریق رایانه مستقیماً وارد پورتال دانشجویی [bp.swf.ir](http://bp.swf.ir) و یا از سایت صندوق رفاه [www.swf.ir](http://www.swf.ir) وارد پورتال شوید.

## دانشجوی ورودی جدید و بدون پرونده در سامانه جامع صندوق

- ۱) انتخاب گزینه ثبت نام دانشجوی جدید
- ۲) وارد کردن کد ملی و تاریخ تولد و انتخاب گزینه جستجو
- ۳) وارد کردن تابعیت، محل صدور، مرکز آموزشی، رشته تحصیلی، نوع دوره، مقطع، سال ورود، نیمسال ورود، شماره دانشجویی، تلفن ثابت و همراه و دریافت کد صحت سنجی
- ۴) وارد نمودن کد صحت سنجی و انتخاب ذخیره
- ۵) در صورت تایید دانشجو توسط دانشگاه به عنوان دانشجوی آن دانشگاه، دانشجو با ورود مجدد به پورتال دانشجویی و ثبت کلمه کاربری و رمز عبور درخواست وام می نماید.

## نکات مهم:

- ۱) دانشجو می بایست با توجه به محدودیت های فنی از ساعت ۸ صبح الی ۱۶ بعد از ظهر در پورتال دانشجویی ثبت نام نماید.
- ۲) نام کاربری کلیه دانشجویان، کد ملی به صورت ۱۰ رقم عددی و بدون خطوط بین آن می باشد.
- ۳) کلمه عبور برای دانشجویان قدیمی همان کلمه عبور قبلی و برای دانشجویان جدید ۱۰ رقم کد ملی بدون خطوط بین آن است.

# خلاصه شرایط عمومی و آموزشی برای دریافت وام دانشجویی



جمهوری اسلامی ایران  
وزارت، علوم، تحقیقات و فناوری  
صندوق رفاه دانشجویان



صندوق رفاه دانشجویان

۱ دانشجویان تحت پوشش نهاد های حمایتی در اولویت دریافت وام دانشجویی هستند.

۲ **عدم اشتغال در زمان دریافت وام**  
پرداخت وام شهریه به دانشجویان شهریه پرداز شاغل در صورت وجود اعتبار امکان پذیر است.

۳ **سنوات مجاز دریافت وام**  
کاردانی، کارشناسی ناپیوسته و کارشناسی ارشد ۴ نیمسال  
کارشناسی پیوسته و دکترای تخصصی ناپیوسته ۸ نیمسال  
کارشناسی ارشد پیوسته و دکترای حرفه ای ۱۲ نیمسال  
دکترای پیوسته ۱۶ نیمسال

۴ ثبت نام دانشجو در حداقل تعداد واحد های آموزشی مطابق ضوابط و مقررات آموزشی دانشگاه

۵ عدم دریافت بورس یا کمک هزینه تحصیلی از سایر سازمان ها و عدم داشتن بدهی معوق به صندوق

۷ امکان دریافت وام برای دانشجویان مهمان صرفا از طریق دانشگاه مبدا امکان پذیر است.

۶ مرخصی تحصیلی بدون احتساب در سنوات مجاز دانشجو حداکثر تا دو نیمسال تحصیلی جزء سقف مدت استفاده از وام وی محاسبه نمی شود.



سایت صندوق رفاه دانشجویان : [www.swf.ir](http://www.swf.ir)

پورتال دانشجویی صندوق رفاه : [bp.swf.ir](http://bp.swf.ir)

# انواع وام های دانشجویی



صندوق رفاه دانشجویان

## وام ضروری

برای دانشجویان روزانه

- \* دانشگاه های دولتی
- \* مراکز وابسته به دستگاه های اجرایی
- \* آموزشکده های فنی و حرفه ای

## وام تحصیلی

برای دانشجویان روزانه

- \* دانشگاه های دولتی
- \* مراکز وابسته به دستگاه های اجرایی
- \* آموزشکده های فنی و حرفه ای

## وام شهریه

دانشجویان نوبت دوم و

شهریه پرداز

## وام مسکن متاهلی (ودیعه)

برای دانشجویان روزانه

- \* دانشگاه های دولتی
- \* مراکز وابسته به دستگاه های اجرایی
- \* آموزشکده های فنی و حرفه ای





(دوره های روزانه)

مدارک مورد نیاز:  
۱) سند نعهد نامه دانشجویی  
۲) مدارک و مستندات مربوط به دانشجویان خاص  
مندرج در آیین نامه

# وام تحصیلی



۱

به دانشجوی مجرد حداقل مبلغ ۲۵/۰۰۰/۰۰۰ ریال و به دانشجوی متأهل با ارائه سند ناهل حداکثر مبلغ ۵۰/۰۰۰/۰۰۰ ریال تعلق می گیرد.

۳

افزایش ۵۰ درصدی مبلغ وام تحصیلی دانشجویان توان خواه (ناینا و کم بینا، ناشنوا و کم شنوا، معلول جسمی و حرکتی) در صورت ارائه مدارک.

۵

افزایش ۵۰ درصدی مبلغ وام تحصیلی دانشجوی متأهل زن دارای فرزند که به علت شهادت، فوت، متارکه و یا از کارافتادگی همسر، سرپرستی فرزند یا فرزندان خود را بر عهده دارد، با ارائه مدارک و مستندات لازم.

۲

افزایش ۵۰ درصدی مبلغ وام تحصیلی دانشجویان برتر، ممتاز، مبتکر و نمونه کشوری با ارائه مدارک و مستندات لازم.

۴

افزایش ۵۰ درصدی مبلغ وام تحصیلی دانشجویان تحت پوشش کمیته امداد امام خمینی (ره) و سازمان بهزیستی کشور با ارائه مدارک و مستندات لازم.

۶

افزایش ۵۰ درصدی مبلغ وام تحصیلی دانشجویان مجرد ساکن در خوابگاه های غیردولتی مورد تأیید شورای نظارت و ارزیابی خوابگاه های غیردولتی با ارائه مدارک و مستندات لازم.



[www.swf.ir](http://www.swf.ir)  
[bp.swf.ir](http://bp.swf.ir)



# وام ضروری



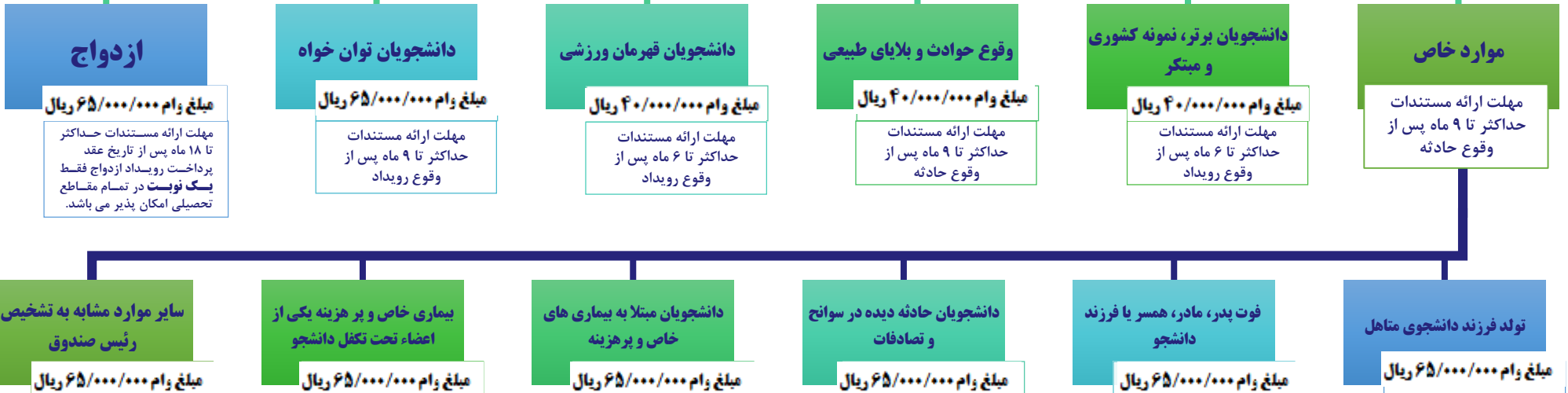
مدارک مورد نیاز:

(۱) سند تعهد نامه دانشجویی

(۲) مدارک و مستندات مربوط به هر رویداد، مندرج در آیین نامه پرداخت و بازپرداخت وام های دانشجویی

مبلغ وام ۶۵/۰۰۰/۰۰۰ ریال

## انواع رویدادهای وام ضروری





# وام مسکن متاهلی (ودیعه)

سایت صندوق رفاه دانشجویان: [www.swf.ir](http://www.swf.ir)

پورتال دانشجویی صندوق رفاه: [bp.swf.ir](http://bp.swf.ir)

یک بار پرداخت در طول هر مقطع تحصیلی

۲۵۰/۰۰۰/۰۰۰ ریال  
سایر شهرها

۳۰۰/۰۰۰/۰۰۰ ریال  
کلان شهرها

اصفهان-اهواز-تبریز-شیراز-مشهد-کرج-قم-کرمانشاه

۳۵۰/۰۰۰/۰۰۰۰ ریال  
شهر تهران

## شرایط اجاره نامه

اجاره نامه می بایست به نام دانشجو و یا همسرش و یا هر دو ایشان باشد.

اجاره نامه از لحاظ مکانی می بایست در شهر محل تحصیل یا محل سکونت دانشجو باشد.

اجاره نامه رسمی می بایست دارای کد رهگیری از دفاتر مشاورین املاک مجاز باشد.

(۱) مدت زمان اجاره نامه می بایست در نیمسالی که دانشجو تقاضای وام می نماید اعتبار داشته باشد.

(۲) دانشجو پس از فارغ التحصیلی باید مطابق قوانین، مبلغ وام را به صورت یکجا پرداخت نماید.

(۳) در صورتی که زوجین دانشجو باشند، فقط یکی از آنها می تواند از وام مسکن متاهلی بهره مند گردد.

(۴) وام مسکن متاهلی به دانشجویی که آخرین نیمسال تحصیلی مجاز خود را می گذراند، تعلق نمی گیرد.

(۵) دانشجوی متأهل ساکن در خوابگاه های دانشجویی دانشگاه های دولتی و یا غیردولتی، هم زمان مجاز به استفاده از وام مسکن متاهلی نمی باشد.

(۶) دانشجوی متأهل زن دارای فرزند که به علت شهادت، فوت، متارکه و یا از کارافتادگی همسر سرپرستی فرزند یا فرزندان خود را بر عهده دارد با ارائه مدارک و مستندات قانونی می تواند از این وام بهره مند گردد.

مدارک مورد نیاز: سند تعهد نامه دانشجویی و اجاره نامه رسمی دارای کد رهگیری.

نکات  
مهم

# ویژه دانشجویان دوره های نوبت دوم دانشگاه های دولتی، مراکز وابسته به دستگاه های اجرایی و آموزشکده های فنی حرفه ای و دانشگاه های پیام نور، جامع علمی کاربردی، غیردولتی - غیرانتفاعی و آزاد اسلامی

کاردانی، کارشناسی  
پیوسته و ناپیوسته  
۱۵/۰۰۰/۰۰۰ ریال

مبلغ وام  
(در هر سال)

وام شهریه (دوره های شبانه)



پرداخت وام شهریه به دانشجویان شهریه پرداز شاغل، دوره مجازی و دانشجویان مقاطع تحصیلات تکمیلی انتقالی از خارج به داخل کشور در صورت وجود اعتبار امکان پذیر است.



دانشجویانی که مطابق ضوابط و مقررات کشوری از پرداخت تمام یا بخشی از هزینه های تحصیل معاف هستند، مشمول دریافت وام شهریه نمی باشند.



پرداخت وام به دانشجویان دوره های پردیس در صورت وجود اعتبار مازاد و موافقت صندوق رفاه امکان پذیر است.

مدارک مورد نیاز: سند تعهد نامه دانشجویی



سایت صندوق رفاه دانشجویان : [www.swf.ir](http://www.swf.ir)

پورتال دانشجویی صندوق رفاه : [bp.swf.ir](http://bp.swf.ir)



# شرایط ضامنین برای بهره‌مندی از وام‌های دانشجویی

کارکنان رسمی و پیمانی دستگاه‌های اجرایی و همچنین کارکنان قراردادی آن دستگاه‌ها با حداقل ۵ سال سابقه کار و دارای شناسه کارمندی.

کارکنان قرارداد دائم بانک‌ها با حداقل ۵ سال سابقه کار.

کارکنان رسمی، پیمانی و دارندگان پایه قضایی قوه قضاییه (به استثنای کارآموزان آن قوه) و همچنین کارکنان قراردادی آن قوه با حداقل ۵ سال سابقه کار و دارای شناسه کارمندی.

کارکنان استخدامی نیروهای مسلح.

مشمولین دریافت حقوق و مزایا از بنیاد شهید و امور ایثارگران.

ضمانت کمیته امداد امام خمینی (ره) برای وام مددجویان تحت پوشش آن نهاد.

کارکنان رسمی و پیمانی قوه مقننه و همچنین کارکنان قراردادی آن قوه با حداقل ۵ سال سابقه کار و دارای شناسه کارمندی.

سردفتران اسناد رسمی، ازدواج و طلاق دارای مجوز از سازمان ثبت اسناد و املاک کشور.

بازنشستگان کشوری و لشگری و مستمری بگیران تأمین اجتماعی.

اعضای هیأت علمی وزارت خانه‌های علوم، تحقیقات و فناوری و بهداشت، درمان و آموزش پزشکی.

اعضای هیأت علمی رسمی دانشگاه آزاد اسلامی و همچنین کارکنان رسمی و قراردادی آن دانشگاه با حداقل ۵ سال سابقه کار.

**تبصره ۱-** بر اساس ماده ۵ قانون مدیریت خدمات کشوری مصوب ۰۸/۰۷/۱۳۸۶، دستگاه‌های اجرایی شامل کلیه وزارتخانه‌ها، مراکز دولتی، موسسات یا نهادهای عمومی غیر دولتی، شرکت‌های دولتی و کلیه دستگاه‌هایی است که شمول قانون بر آنها مستلزم ذکر و یا تصریح نام است. (از قبیل شرکت ملی نفت ایران، سازمان گسترش و نوسازی صنایع ایران، بانک مرکزی، بانک‌ها و بیمه‌های دولتی)

**تبصره ۲-** موسسات و نهادهای عمومی غیر دولتی شامل شهرداری‌ها و شرکت‌های تابعه آنان (مادامیکه بیش از ۵۰٪ سهام و سرمایه آنان متعلق به شهرداری‌ها باشد)، جمعیت هلال احمر، کمیته امداد امام خمینی (ره)، بنیاد مسکن انقلاب اسلامی، کمیته ملی المپیک ایران، بنیاد ۱۵ خرداد، سازمان تبلیغات اسلامی، سازمان تأمین اجتماعی، شورای هماهنگی تبلیغات اسلامی، بنیاد امور بیماری‌های خاص، سازمان دانش‌آموزی جمهوری اسلامی ایران، صندوق بیمه اجتماعی روستاییان و عشایر، صندوق تأمین خسارت‌های بدنی و سایر سازمان‌هایی که براساس قوانین و مقررات مشمول این عنوان قرار می‌گیرند.





# شرایط ضمانت وام های دانشجویی تعداد ضامنین

## تعداد ضامنین برای ضمانت بازپرداخت وام های دانشجویی:

برای دریافت وام های دانشجویی تا سقف مبلغ ۱۵۰/۰۰۰/۰۰۰ ریال، معرفی یک نفر ضامن قراردادی از بین ضامنین واجد شرایط مندرج در ماده ۱۱ آیین نامه پرداخت و بازپرداخت وام های دانشجویی صندوق الزامی است.



برای دریافت وام های دانشجویی تا سقف مبلغ ۳۰۰/۰۰۰/۰۰۰ ریال، معرفی یک نفر ضامن رسمی یا پیمانی و یا دو نفر ضامن قراردادی از بین ضامنین واجد شرایط مندرج در ماده ۱۱ آیین نامه پرداخت و بازپرداخت وام های دانشجویی صندوق الزامی است.



برای دریافت وام های دانشجویی بیش از مبلغ ۳۰۰/۰۰۰/۰۰۰ ریال، معرفی یک نفر ضامن دیگر (علاوه بر ضامنین قبلی) صرفاً از میان کارکنان رسمی و پیمانی واجد شرایط در ماده ۱۱ آیین نامه پرداخت و بازپرداخت وام های دانشجویی صندوق الزامی است.



# مدارک مورد نیاز ضامنین برای ضمانت وام های دانشجویی

ارائه گواهی کتبی ضمانت از کمیته امداد امام خمینی (ره) برای دانشجویان تحت پوشش آن نهاد.

۳

۴

چنانچه ضامن از سر دفتران باشد.

ارائه کپی مجوز یا پروانه فعالیت (کپی برابر با اصل شده ممهور به مهر دفتر خانه اسناد رسمی)

۲

یادآوری: در گواهی کسر از حقوق می بایست نوع استخدام (رسمی، پیمانی، قراردادی) درج گردد و صرفاً خطاب به صندوق رفاه دانشجویان وزارت علوم، تحقیقات و فناوری باشد و سازمان مربوطه متعهد به پرداخت بدون قید و شرط بدهی از طریق کسر از حقوق ضامن گردد.

۱

چنانچه ضامن کارمند، حقوق بگیر، بازنشسته، مستمری بگیر و یا عضو هیات علمی باشد.

- ✓ ارائه آخرین حکم استخدامی یا قرارداد یک ساله ی دارای مهر تأیید و امضای دستگاه مربوطه به اداره رفاه دانشگاه
- ✓ ارائه گواهی کسر از حقوق



سایت صندوق رفاه دانشجویان : [www.swf.ir](http://www.swf.ir)

پورتال دانشجویی صندوق رفاه : [bp.swf.ir](http://bp.swf.ir)



# سند تعهدنامه دانشجویی



سند تعهدنامه دانشجویی می بایست مطابق با پیش نویس اعلام شده از سوی صندوق در یکی از دفاتر اسناد رسمی به طور دقیق و خوانا تنظیم شود و به ثبت برسد. در صورت عدم مطابقت سند تعهد ارائه شده با مفاد سند پیوست در آیین نامه صندوق، می بایست سند تعهد مجدد تنظیم گردد.

متعهدله این سند صرفاً صندوق رفاه دانشجویان وزارت علوم، تحقیقات و فناوری بوده و مشخصات آن قابل تغییر نیست.

مدارک الزامی برای ارائه به اداره رفاه دانشجویی دانشگاه ها یا مراکز آموزش عالی محل تحصیل :

۱- اصل سند تعهدنامه دانشجویی تنظیمی به وسیله یکی از دفاتر اسناد رسمی کشور.

۲- ارائه گواهی کتبی ضمانت بازپرداخت وام های دانشجویی از کمیته امداد امام خمینی (ره) برای دانشجویان تحت پوشش آن نهاد.

۳- تصویر آخرین حکم استخدامی ضامن یا ضامنین.

**یادآوری: دانشجویانی که قبل از ابلاغ این آیین نامه سند تعهد ارائه نموده اند در صورتیکه سند تعهد آنها کفایت ضمانت دریافت وام های مقرر در این آیین نامه را نماید نیاز به ارائه سند تعهد جدید ندارد.**

